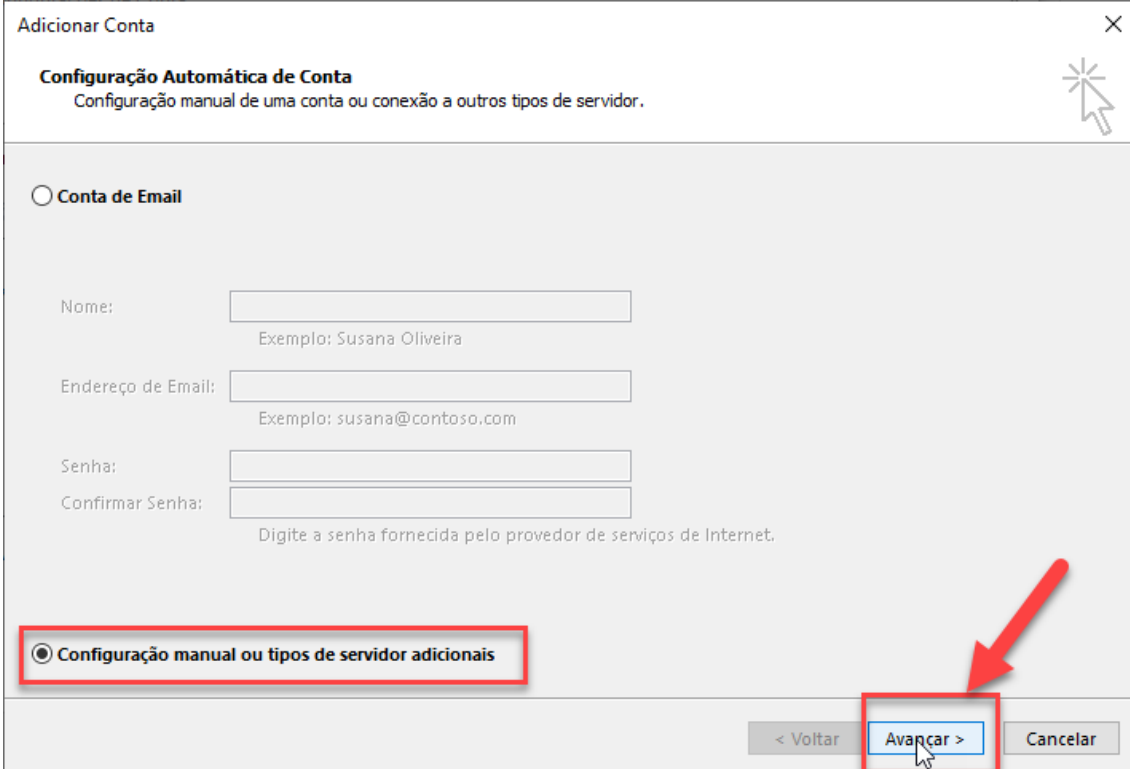


CONFIGURANDO O OUTLOOK PARA RECEBER E ENVIAR EMAILS

As telas podem variar de acordo com a versão do seu Outlook. No exemplo a seguir foi utilizado o email usuario@insittes.com.br, substitua ele nos passos a baixo pelo seu e-mail (ex: usuario@modelo.mg.gov.br). A senha solicitada nos passos é a senha do seu e-mail.

Se o seu e-mail já está configurado no Outlook e você precisa apenas alterar as configurações, você deve acessar o menu Arquivos >> Configurações de Conta >> Aba Email >> Alterar.



Adicionar Conta

Configuração Automática de Conta
Configuração manual de uma conta ou conexão a outros tipos de servidor.

Conta de Email

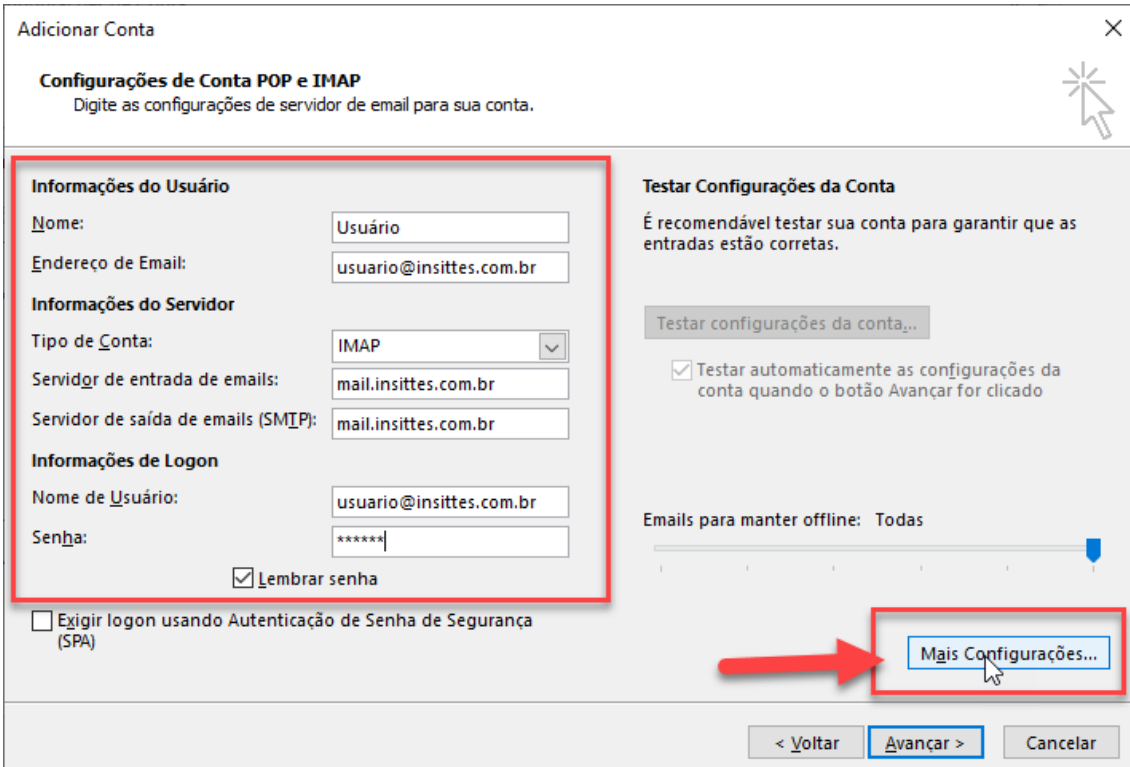
Nome:
Exemplo: Susana Oliveira

Endereço de Email:
Exemplo: susana@contoso.com

Senha:
Confirmar Senha:
Digite a senha fornecida pelo provedor de serviços de Internet.

Configuração manual ou tipos de servidor adicionais

< Voltar **Avançar >** Cancelar



Adicionar Conta

Configurações de Conta POP e IMAP
Digite as configurações de servidor de email para sua conta.

Informações do Usuário

Nome:

Endereço de Email:

Informações do Servidor

Tipo de Conta:

Servidor de entrada de emails:

Servidor de saída de emails (SMTP):

Informações de Logon

Nome de Usuário:

Senha:

Lembrar senha

Exigir logon usando Autenticação de Senha de Segurança (SPA)

Testar Configurações da Conta

É recomendável testar sua conta para garantir que as entradas estão corretas.

Testar configurações da conta,...

Testar automaticamente as configurações da conta quando o botão Avançar for clicado

Emails para manter offline: Todas

Mais Configurações...

< Voltar **Avançar >** Cancelar

Configurações de email na Internet

Geral Servidor de saída Avançado

Conta de email _____

Digite o nome que deseja dar à conta. Por exemplo:
"Trabalho" ou "Microsoft Mail Server"

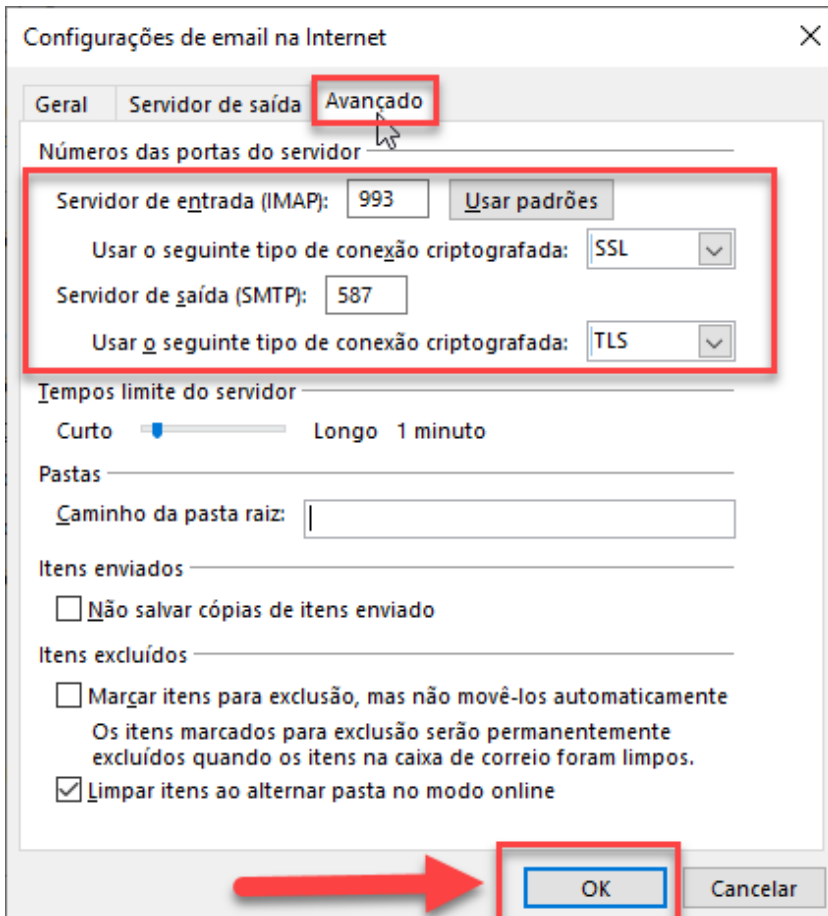
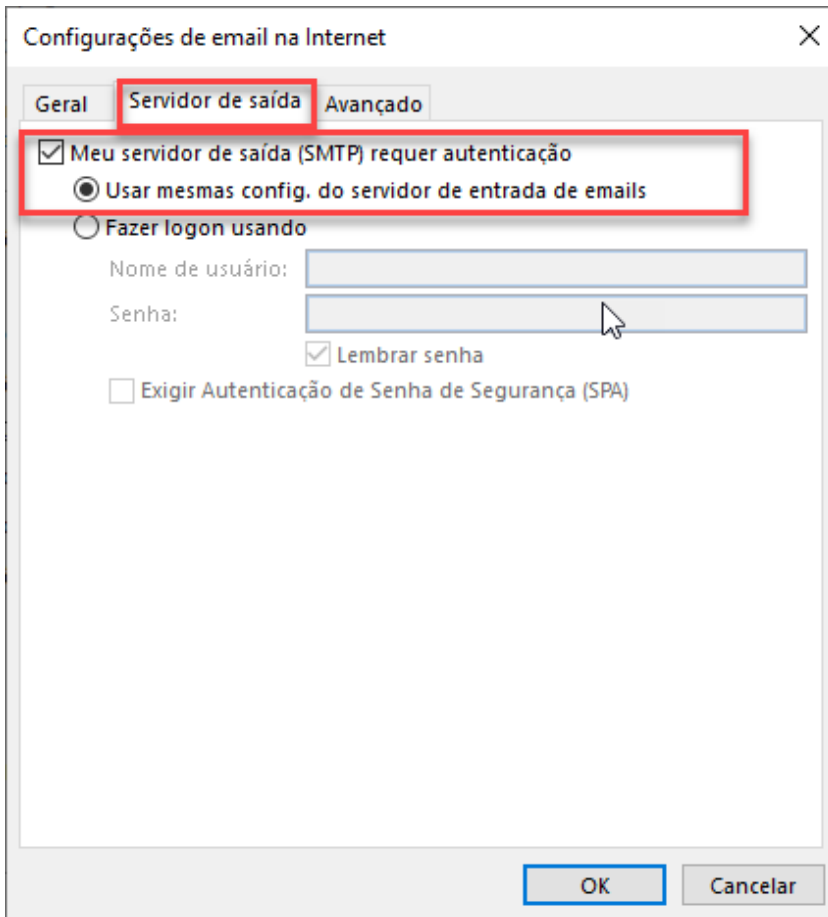
usuario@insittes.com.br

Outras informações do usuário _____

Organização: _____

Email de resposta: _____

OK Cancelar



Testar configurações da conta

Parabéns! Todos os testes foram concluídos com êxito. Clique em 'Fechar' para continuar.

Parar

Fechar

Tarefas Erros

Tarefas

Status

✓ Fazer logon no servidor de entrada de em...

Concluído

✓ Enviar email de teste

Concluído